

FOR RENT

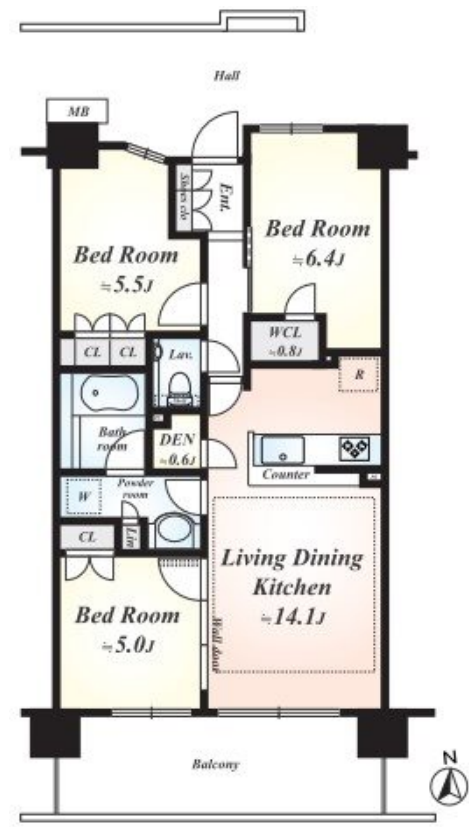
賃料	管理費等
204,000円	18,000円

オートロック, モニタ付オートロック, 分譲タイプ, 防犯カメラ, メールボックス

【外観】



【間取り図】



図面と現況が異なる場合は現況が優先となります。

間取りの「S」はサービスルーム(納戸)です。

間取り	3LDK		
敷金	1ヶ月	礼金	1ヶ月
敷引/償却金	-	保証金	-
物件種別	マンション		
建物名・部屋番号	プラナスベリア北新横浜		
物件所在地	神奈川県横浜市港北区新羽町338		
交通	横浜市営ブルーライン 北新横浜駅 徒歩6分 横浜市営ブルーライン 新羽駅 徒歩16分		
間取詳細	LDK(14.1畳) 洋室(6.4畳) 洋室(5畳) 洋室(5.5畳)		
構造・規模	鉄筋コンクリート 7階建 2階		
専有面積	68.06㎡	向き	南
築年月	2022年7月	契約期間	定期借家契約 2年
損害保険	有	入居時期	2024年9月上旬予定
駐車場	空無 駐輪場 バイク置き場		
設備	3口以上コンロ, B S, C S, T V インターホン, インターホン, ウォークインクローゼット, ウォークインク		
その他費用	[一時金] かけつけサービス加入料: 19,800円 契約事務手数料: 5,500円 [備考] 再契約相談型 再契約時には再契約料として新賃料1ヶ月分相当額と別途再契約事務手数料0.25ヶ月分をお支払い頂きます。		
入居諸条件	ペット相談 事務所不可 楽器等の使用相談 二人可		
保証会社	必須 ジェイリース(全日ラビー) 初回保証料: 50%/継続保証料: 年毎1万円/月次保証料: 1%(口座振替手数料含む)/ペット飼育時はエボスカード(ベーシック3) 初回保証料: 50%・月次保証料: 1.5%		
備考	新型コロナ対策: オンライン相談受付中 ご案内の際は物件現地でのお待ち合わせも可能です。また最寄駅や、ご自宅や勤務先への御送迎など、お気軽にお申し付けくださいませ。他社様の物件と合わせてのご案内も可能です。【海外や国内遠方から物件をお探しのお客様へ】LINE動画などを用いたの代理内見承ります。大変好評頂いております。お気軽にお申し付けくださいませ。エルシーズ03-6821-0186		

情報更新日2024年8月3日

No.L12899



国土交通大臣(1)第10190号
(公社)全日本不動産保証協会会員/(公社)首都圏不動産公正取引協議会加盟

エルシーズ株式会社

東京都渋谷区恵比寿南1丁目1-1
TEL:03-6821-0186
E-mail: contact@lcsgroup.co.jp
URL: https://lcsgroup.co.jp



携帯サイトから物件詳細を閲覧できます!

取引態様	手数料負担の割合	貸主	借主
代理	手数料配分の割合	元付	客付

不動産コード: 2113672

物件管理コード: 1134470468250000013216

取引条件の有効期限は情報更新日より30日間となります。