

FOR RENT

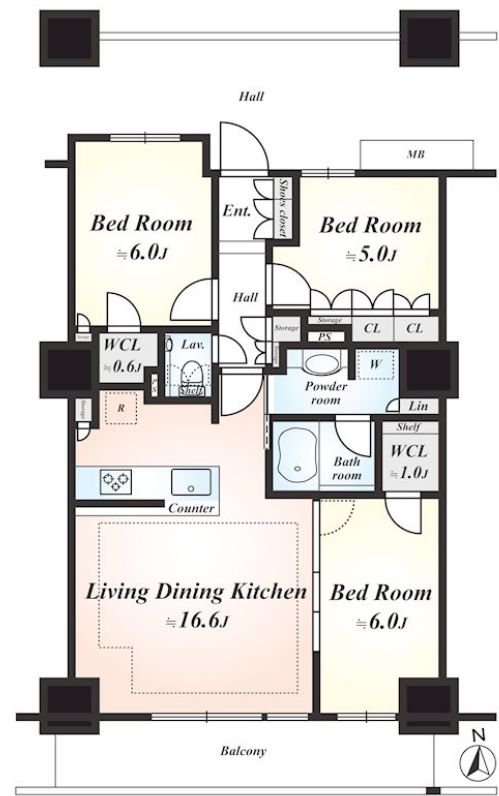
賃料	管理費等
282,000円	18,000円

24時間有人管理, 24時間緊急通報システム, 2F以上, オートロック, セキュリティ有り, ダブルディンプルキー, ダブルロック, ディンプルキー, モニタ付オートロック, 可動間仕切り, 振り分け, 眺望良好, 通風良

【外観】



【間取り図】



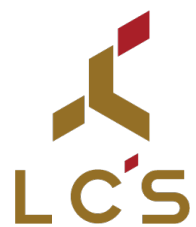
図面と現況が異なる場合は現況が優先となります。

間取りの「S」はサービスルーム(納戸)です。

間取り	3LDK		
敷金	1ヶ月	礼金	1ヶ月
敷引/償却金	-	保証金	-
物件種別	マンション		
建物名・部屋番号	プライムパークス品川シーサイド ザ・タワー		
物件所在地	東京都品川区東品川4丁目11-36		
交通	りんかい線 品川シーサイド駅 徒歩3分 京急本線 青物横丁駅 徒歩9分		
間取詳細	洋室(6畳) 洋室(6畳) 洋室(5畳) LDK(16.6畳)		
構造・規模	鉄筋コンクリート 29階建 9階		
専有面積	74.4㎡	向き	南
築年月	2019年1月	契約期間	定期借家契約 2年
損害保険	有	入居時期	2024年9月上旬予定
駐車場	空無 駐輪場 バイク置き場		
設備	24時間換気システム, 3口以上コンロ, B S, C A T V, C S, T Vインターホン, インターホン, ウォーク		
その他費用	[一時金] 契約事務手数料: 5,500円 かけつけサービス加入料: 19,800円 鍵交換費用: 63,800円 [備考] 退去時通常清掃費用 借主負担: 98,208円(税込)		
入居諸条件	ペット不可 事務所不可 楽器等の使用相談 二人可		
保証会社	必須 エゴスカード(ベーシック3) 初回保証委託料50%・月次保証料1.5% 口座振替手数料含む		
備考			

情報更新日2024年8月3日

No.L14600



国土交通大臣(1)第10190号
(公社)全日本不動産保証協会会員/(公社)首都圏不動産公正取引協議会加盟

エルシーズ株式会社

東京都渋谷区恵比寿南1丁目1-1
TEL:03-6821-0186
E-mail: contact@lcsgroup.co.jp
URL: https://lcsgroup.co.jp



携帯サイトから物件詳細を閲覧できます!

取引態様	手数料負担の割合	貸主	借主
代理	手数料配分の割合	元付	客付