

FOR RENT

賃料	管理費等
275,000円	15,000円

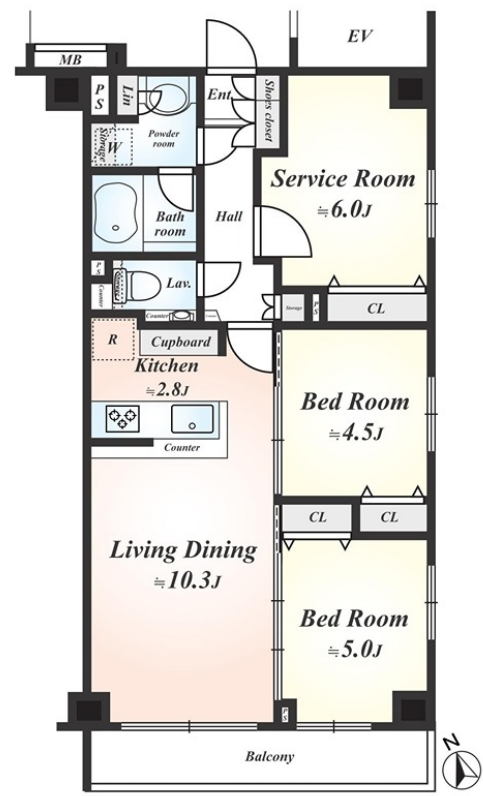
セキュリティ有り/オートロック/ディンプルキー/

2面採光,オートロック,セキュリティ有り,ダブルディンプルキー,ダブルロック,ディンプルキー,モニタ付オートロック,可動間仕切り,角住戸,通風良好,東南角住戸,当社管理物件,南面バルコニー,南面リビン

【外観】



【間取り図】



図面と現況が異なる場合は現況が優先となります。

間取りの「S」はサービスルーム(納戸)です。

間取り	2SLDK		
敷金	1ヶ月	礼金	1ヶ月
敷引/償却金	-	保証金	-
物件種別	マンション		
建物名・部屋番号	デュフレ荻窪		
物件所在地	東京都杉並区南荻窪4丁目41-10		
交通	中央線 荻窪駅 徒歩4分 中央・総武線各停 荻窪駅 徒歩4分		
間取詳細	LDK(13.1畳) 洋室(5畳) 洋室(4.5畳) S(6畳)		
構造・規模	鉄筋コンクリート 7階建 4階		
専有面積	62.13㎡	向き	南
築年月	2015年5月	契約期間	定期借家契約 3年
損害保険	有	入居時期	即時
駐車場	無 駐輪場 バイク置き場		
設備	24時間換気システム, 3口以上コンロ, B S, C A T V, C S, T Vインターホン, エアコン, エアコン 3台		
その他費用	[一時金] かけつけサービス加入料: 880円 契約事務手数料: 5,500円 [備考] 鍵交換費用(借主負担にて任意) 再契約相談型 再契約時には再契約料として新賃料1ヶ月分相当額と別途再契約事務手数料0.25ヶ月分をお支払い頂きます。		
入居諸条件	ペット可 事務所不可 楽器等の使用相談 二人可		
保証会社	必須 ジェイリース(全日ラビー) 初回保証料: 50%/継続保証料: 年毎1万円/月次保証料: 1%(口座振替手数料含む)/ペット飼育時はエボスカード(ベーシック3) 初回保証料: 50%・月次保証料: 1.5%		
備考			

情報更新日2024年9月16日

No.L14602

国土交通大臣(1)第10190号
(公社)全日本不動産保証協会会員/(公社)首都圏不動産公正取引協議会加盟

エルシーズ株式会社

東京都渋谷区恵比寿南1丁目1-1
TEL:03-6821-0186
E-mail: contact@lcsgroup.co.jp
URL: https://lcsgroup.co.jp



携帯サイトから物件詳細を閲覧できます!

取引態様	手数料負担の割合	貸主	0%	借主	100%
代理	手数料配分の割合	元付	0%	客付	100%