

FOR RENT

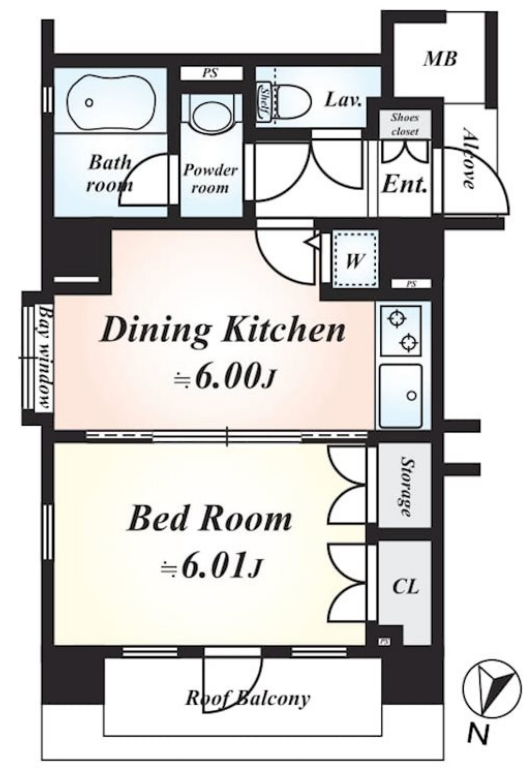
賃料	管理費等
148,000円	17,000円

2面採光,オートロック,ディンプルキー,モニタ付オートロック,駅まで平坦,分譲タイプ,平坦地,防犯カメラ,メールボックス

【外観】



【間取り図】



間取り	1DK		
敷金	1ヶ月	礼金	1ヶ月
敷引/償却金	-	保証金	-
物件種別	マンション		
建物名・部屋番号	ジェイパークステーション田町		
物件所在地	東京都港区芝5丁目19-5		
交通	都営浅草線 三田(東京)駅 徒歩1分 京浜東北線 田町(東京)駅 徒歩3分		
間取詳細	DK(6.01畳) 洋室(6畳)		
構造・規模	鉄筋コンクリート 9階建 8階		
専有面積	31.35㎡	向き	北西
築年月	1997年8月	契約期間	2年
損害保険	有	入居時期	即時
駐車場	無		
設備	2口コンロ,TVインターホン,インターホン,エアコン,オートバス,オープンキッチン,ガス給湯,システ		
その他費用	[一時金] 契約事務手数料:5,500円 かけつけサービス加入料:19,800円		
入居諸条件	ペット相談 事務所不可 楽器等の使用不可		
保証会社	必須 エゴスカード(ベーシック3) 初回保証料:50%・月次保証料:1.5%		
備考	新型コロナウイルス対策:オンライン相談受付中 ご案内の際は物件現地でのお待ち合わせも可能です。また最寄駅や、ご自宅や勤務先への御送迎など、お気軽にお申し付けくださいませ。他社様の物件と合わせてのご案内も可能です。【海外や国内遠方から物件をお探しのお客様へ】LINE動画などをを用いたの代理内見承ります。大変好評頂いております。お気軽にお申し付けくださいませ。エルシーズ03-6821-0186		

図面と現況が異なる場合は現況が優先となります。

間取りの「S」はサービスルーム(納戸)です。

情報更新日2024年9月16日

No.L14607



国土交通大臣(1)第10190号
(公社)全日本不動産保証協会会員/(公社)首都圏不動産公正取引協議会加盟
エルシーズ株式会社
東京都渋谷区恵比寿南1丁目1-1
TEL:03-6821-0186
E-mail: contact@lcsgrgroup.co.jp
URL: https://lcsgrgroup.co.jp



携帯サイトから物件詳細を閲覧できます!

取引態様	手数料負担の割合	貸主	0%	借主	100%
代理	手数料配分の割合	元付	0%	客付	100%