

FOR RENT

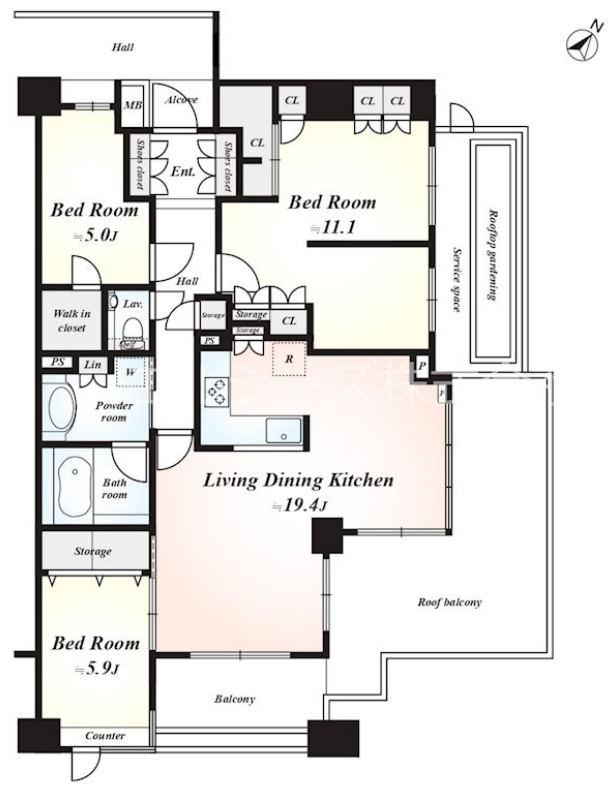
賃料	管理費等
450,000円	25,000円

2F以上, 2面採光, オートロック, モニタ付オートロック, 角住戸, 陽当たり良好, 防犯カメラ, 管理室, メールボックス

【外観】



【間取り図】



図面と現況が異なる場合は現況が優先となります。

間取りの「S」はサービスルーム(納戸)です。

間取り	3LDK		
敷金	1ヶ月	礼金	1ヶ月
敷引/償却金	-	保証金	-
物件種別	マンション		
建物名・部屋番号	プラウド山王		
物件所在地	東京都大田区山王3丁目33-16		
交通	京浜東北線 大森(東京)駅 徒歩7分 京急本線 大森海岸駅 徒歩16分		
間取詳細	LDK(19.4畳) 洋室(11.1畳) 洋室(5.9畳) 洋室(5畳)		
構造・規模	鉄筋コンクリート 8階建 5階		
専有面積	98.21㎡	向き	南東
築年月	2016年2月	契約期間	定期借家契約 2年
損害保険	有	入居時期	即時
駐車場	空無		
設備	3口以上コンロ, L字型キッチン, エアコン, エアコン2台, エアコン3台, エアコン4台, カウンターキッチン		
その他費用	[一時金] 駆けつけサービス: 19,800円 契約事務手数料: 5,500円 [備考] 再契約相談型 再契約時には再契約料として新賃料1ヶ月分相当額と別途再契約事務手数料0.25ヶ月分をお支払い頂きます。		
入居諸条件	ペット相談 事務所不可 楽器等の使用相談		
保証会社	必須 ジェイリース(全日ラビー) 初回保証料: 50%/継続保証料: 年毎1万円/月次保証料: 1%(口座振替手数料含む)/ペット飼育時はエボスカード(ベーシック3) 初回保証料: 50%・月次保証料: 1.5%		
備考			

情報更新日2024年11月18日

No.L14612



国土交通大臣(1)第10190号
(公社)全日本不動産保証協会会員/(公社)首都圏不動産公正取引協議会加盟
エルシーズ株式会社
東京都渋谷区恵比寿南1丁目1-1
TEL:03-6821-0186
E-mail: contact@lcsgroup.co.jp
URL: https://lcsgroup.co.jp



携帯サイトから物件詳細を閲覧できます!

取引態様	手数料負担の割合	貸主	0%	借主	100%
代理	手数料配分の割合	元付	0%	客付	100%